

**7月
開講**

「数字アレルギー」を一気に克服！ 決算書が読めるコース

貸借対照表 (B/S)、損益計算書 (P/L)、キャッシュフロー計算書 (C/FまたはC/S) を、それぞれ“図”にすることでパッと読み解けるようになります。



貸借対照表は似顔絵で分析！

たとえば… どちらの店が健全？

似顔絵分析してみよう

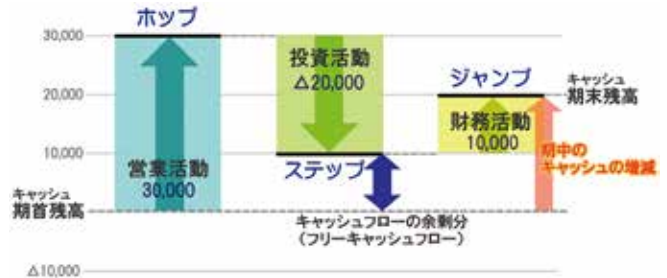


全体に目の位置が高い
ラーメン店のほうが安全性は高い！

損益計算書は時計で分析！



キャッシュフロー計算書は三段跳で分析！



カリキュラム

決算書って何だろう？ / ①貸借対照表とは / ②損益計算書とは / ③キャッシュフロー計算書とは

監修

岩谷誠治 株式会社社会計意識 代表取締役 公認会計士、税理士

受講対象者

ビジネスパーソン全般

教材概要

想定学習時間：2時間 / 最短実行時間：36分 / テスト数：1

2017年度
開講予定
新コース

開講済 4月

- Windows 10
- Word 2016
- Excel 2016
- PowerPoint 2016
- TOEIC® ミニ模試<新形式対応>

5月 開講済 6月

- 改正法対応！
個人情報保護法のポイントコース

7月

決算書が読めるコース

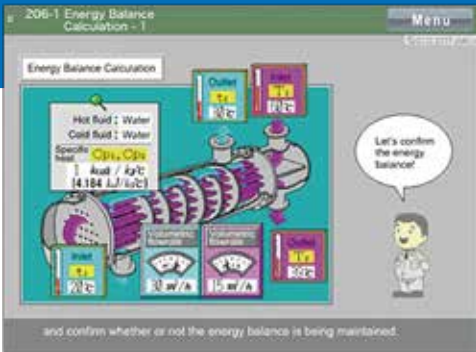
8月

20分で学ぶ
景品表示法

9月

7月開講

伝熱の基礎コース 英語版 Heat Transfer Basics Course



熱交換器の原理から伝熱の計算までを「英語で」学習いただけます。

カリキュラム

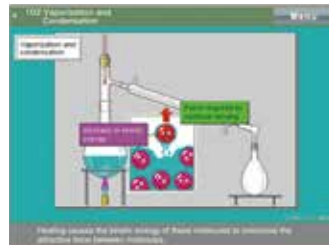
- | | |
|--------------|---------------|
| ① 熱交換器の種類と特徴 | ⑤ 熱交換器の総括伝熱係数 |
| ② 伝熱の基本原理 | ⑥ 熱交換器の伝熱量 |
| ③ 伝熱の基本法則 | ⑦ 熱交換器の汚れの影響 |
| ④ 熱交換器の伝熱 | |

開講済

- 生産現場の基礎QCD、安全・環境編 英語版
The Basics of the Manufacturing Site



- 蒸留の基礎コース 英語版
Distillation Basics Course



- Diagnosis of Rotating Machinery (回転機器の診断)



開講予定

2017秋開講予定

- 反応の基礎コース 英語版
Reactions Basics Course

- ポンプの基礎コースI 英語版
Pump Basics Course I

2017冬開講予定

- ポンプの基礎コースII (運転・保守管理編) 英語版
Pump Basics Course II

- 圧縮機の基礎コースI (往復動圧縮機編) 英語版
Compressor Basics Course I

2018春開講予定

- 圧縮機の基礎コースII (遠心圧縮機編) 英語版
Compressor Basics Course II

- 制御の基礎コース (PID制御編) 英語版
Control Basics Course

お問い合わせ

JMAM 株式会社 日本能率協会マネジメントセンター パーソナル・ラーニング事業本部

2017年7月発行

〒103-6009 東京都中央区日本橋 2-7-1 東京日本橋タワー 9階 <http://www.jmam.co.jp/>

eラーニングライブラリ

検索

TEL 03-6362-4345 (直通) (発信者番号を通知しておかけください。(平日 9:00~17:15))

eラーニングライブラリは株式会社日本能率協会マネジメントセンターの登録商標です。 ©2017 JMA MANAGEMENT CENTER INC. (無断複製転載を禁ずる)



10月

仕事の
心がまえ
コース

11月

上級管理者
コース

12月

2018年
1月

レジリエンスの
鍛え方
基本コース

2月

企業倫理・
コンプライアンス
リスク感度
アップコース

3月

◆ 仕事の基本シリーズ
「PDCA 編」
◆ アンガーマネジメント
基本コース